

PLANTA SOTANO 2 (NIVEL -2)

SUPERFICIES UTILES

SPA (Nivel -2)	62.00 m2
Garaje (Nivel -1)	48.50 m2
Instalaciones (Nivel -1)	14.95 m2

VIVIENDA

Nivel -1	23.30 m2
Nivel 0	45.30 m2
Nivel 1	129.15 m2
Nivel 2	57.70 m2

TOTAL VIVIENDA: 255.45 m2

Porches	16.50 m2
Terrazas	84.00 m2

TOTAL SUP. UTIL EDIFICIO 481.40 m2

SUPERFICIES CONSTRUIDAS

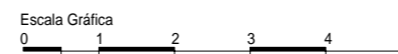
SPA (Nivel -2)	91.80 m2
Garaje (Nivel -1)	58.40 m2
Lavadero-instalaciones (Nivel -1)	22.40 m2
Vivienda:	411.75 m2

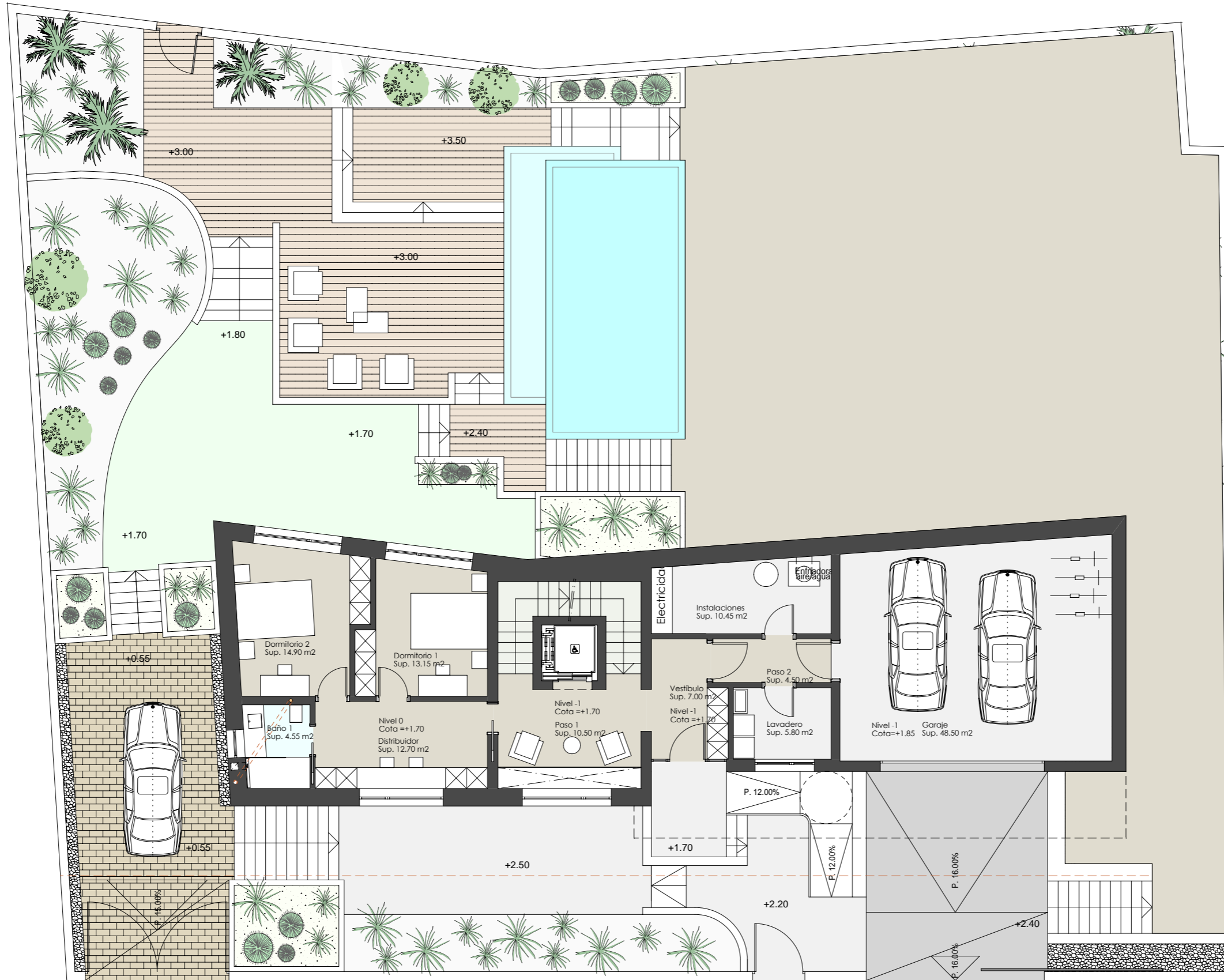
TOTAL CONSTRUIDA: 584.35 m2

Superficie jardín 804.70 m2

*** SPA OPCIONAL**

SUPERFICIE PARCELA: 1000.00 m2





PLANTA SEMISOTANO 1 (NIVEL -1 Y NIVEL 0)

SUPERFICIES UTILES

SPA (Nivel -2)	62.00 m ²
Garaje (Nivel -1)	48.50 m ²
Instalaciones (Nivel -1)	14.95 m ²

VIVIENDA

Nivel -1	23.30 m ²
Nivel 0	45.30 m ²
Nivel 1	129.15 m ²
Nivel 2	57.70 m ²

TOTAL VIVIENDA: 255.45 m²

Porches	16.50 m ²
Terrazas	84.00 m ²

TOTAL SUP. UTIL EDIFICIO 481.40 m²

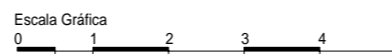
SUPERFICIES CONSTRUIDAS

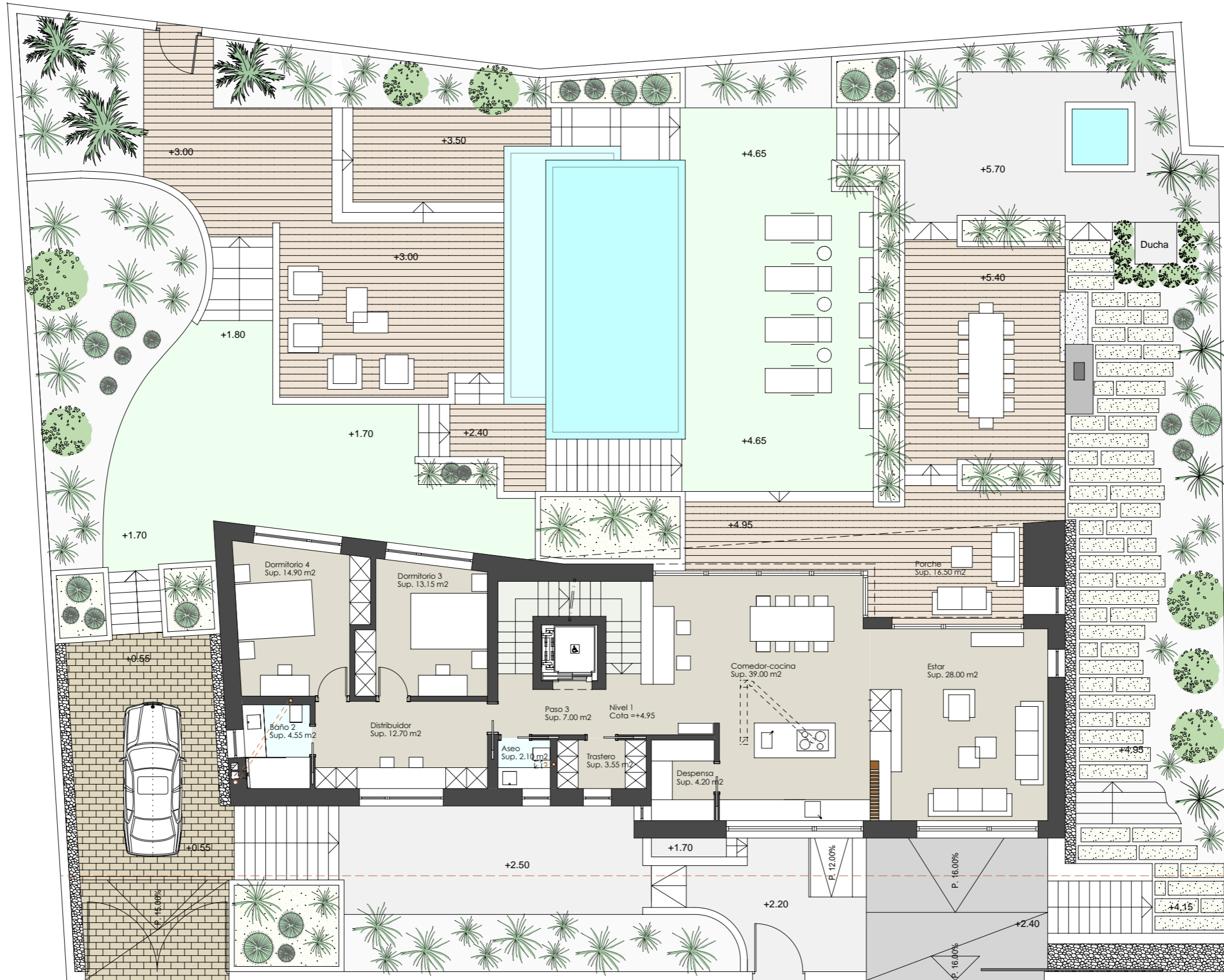
SPA (Nivel -2)	91.80 m ²
Garaje (Nivel -1)	58.40 m ²
Lavadero-instalaciones (Nivel -1)	22.40 m ²
Vivienda:	411.75 m ²

TOTAL CONSTRUIDA: 584.35 m²

Superficie jardín 804.70 m²

SUPERFICIE PARCELA: 1000.00 m²





SUPERFICIES UTILES

SPA (Nivel -2)	62.00 m2
Garaje (Nivel -1)	48.50 m2
Instalaciones (Nivel -1)	14.95 m2

VIVIENDA

Nivel -1	23.30 m2
Nivel 0	45.30 m2
Nivel 1	129.15 m2
Nivel 2	57.70 m2

TOTAL VIVIENDA: 255.45 m2

Porches	16.50 m2
Terrazas	84.00 m2

TOTAL SUP. UTIL EDIFICIO 481.40 m2

SUPERFICIES CONSTRUIDAS

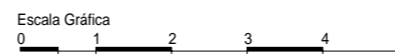
SPA (Nivel -2)	91.80 m2
Garaje (Nivel -1)	58.40 m2
Lavadero-instalaciones (Nivel -1)	22.40 m2
Vivienda:	411.75 m2

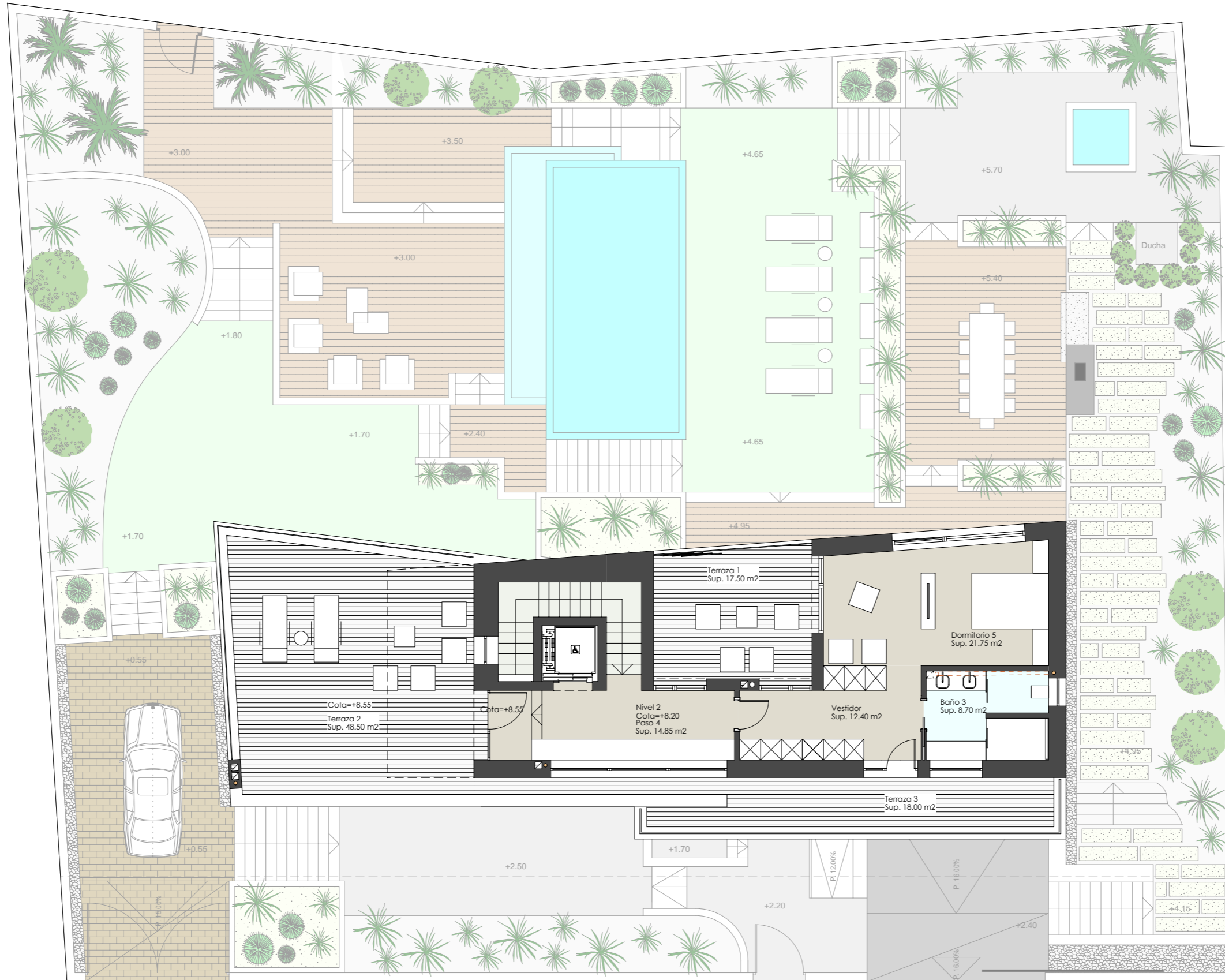
TOTAL CONSTRUIDA: 584.35 m2

Superficie jardín 804.70 m2

SUPERFICIE PARCELA: 1000.00 m2

PLANTA PLANTA BAJA (NIVEL 1)





SUPERFICIES UTILES

SPA (Nivel -2)	62.00 m2
Garaje (Nivel -1)	48.50 m2
Instalaciones (Nivel -1)	14.95 m2

VIVIENDA

Nivel -1	23.30 m2
Nivel 0	45.30 m2
Nivel 1	129.15 m2
Nivel 2	57.70 m2

TOTAL VIVIENDA: 255.45 m2

Porches	16.50 m2
Terrazas	84.00 m2

TOTAL SUP. UTIL EDIFICIO 481.40 m2

SUPERFICIES CONSTRUIDAS

SPA (Nivel -2)	91.80 m2
Garaje (Nivel -1)	58.40 m2
Lavadero-instalaciones (Nivel -1)	22.40 m2
Vivienda:	411.75 m2

TOTAL CONSTRUIDA: 584.35 m2

Superficie jardín 804.70 m2

SUPERFICIE PARCELA: 1000.00 m2

PLANTA PRIMERA (NIVEL 2)

